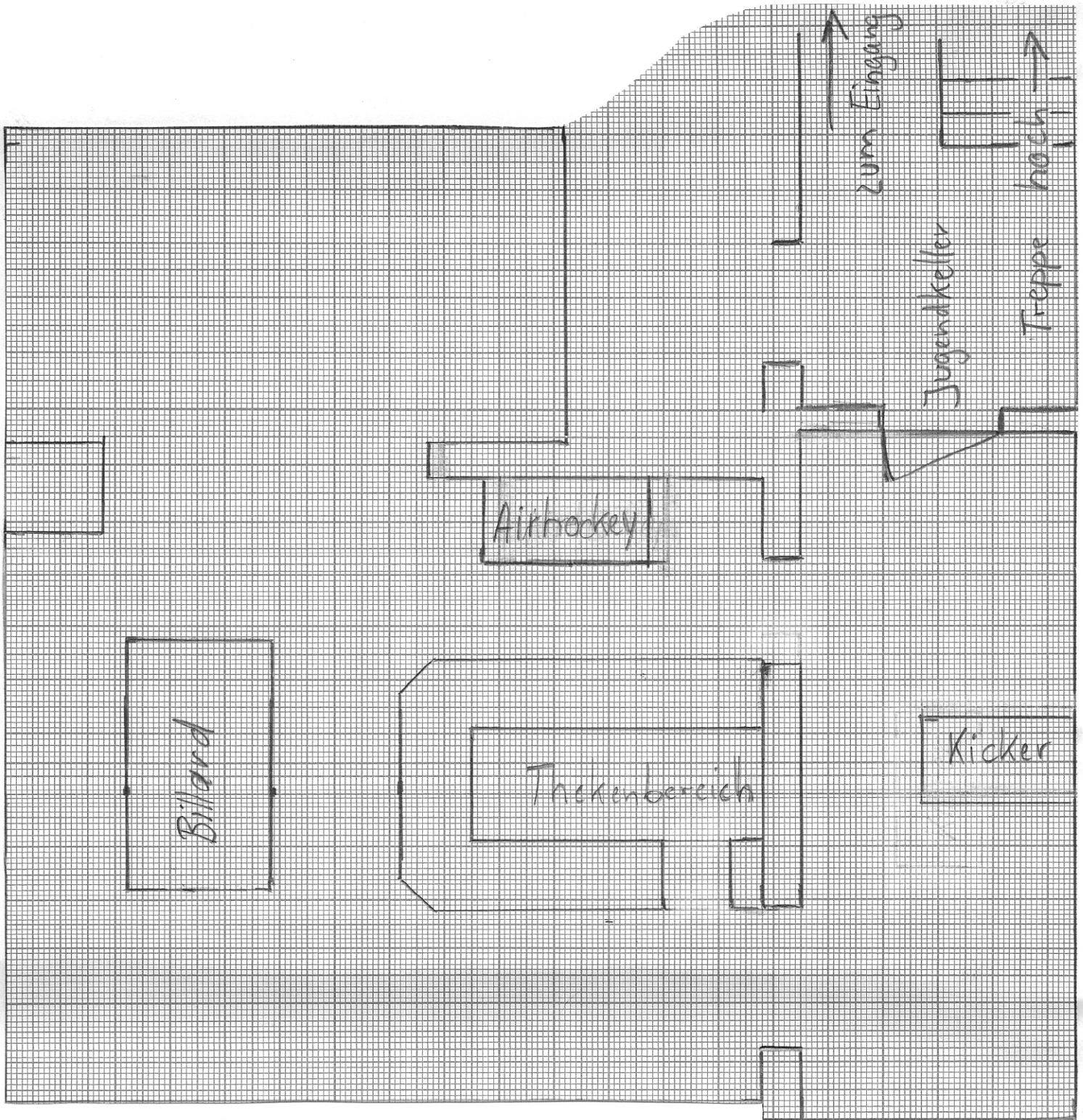
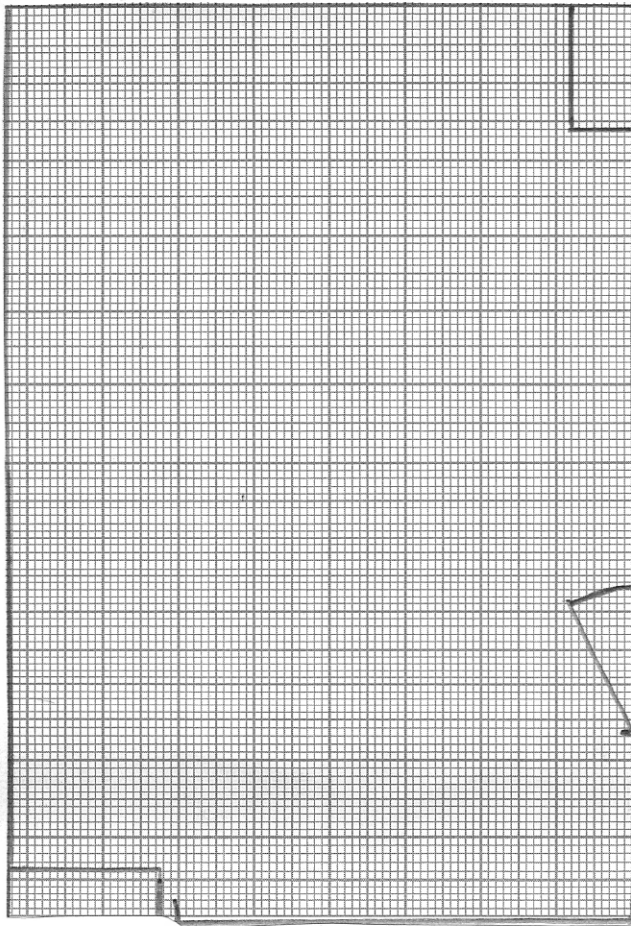


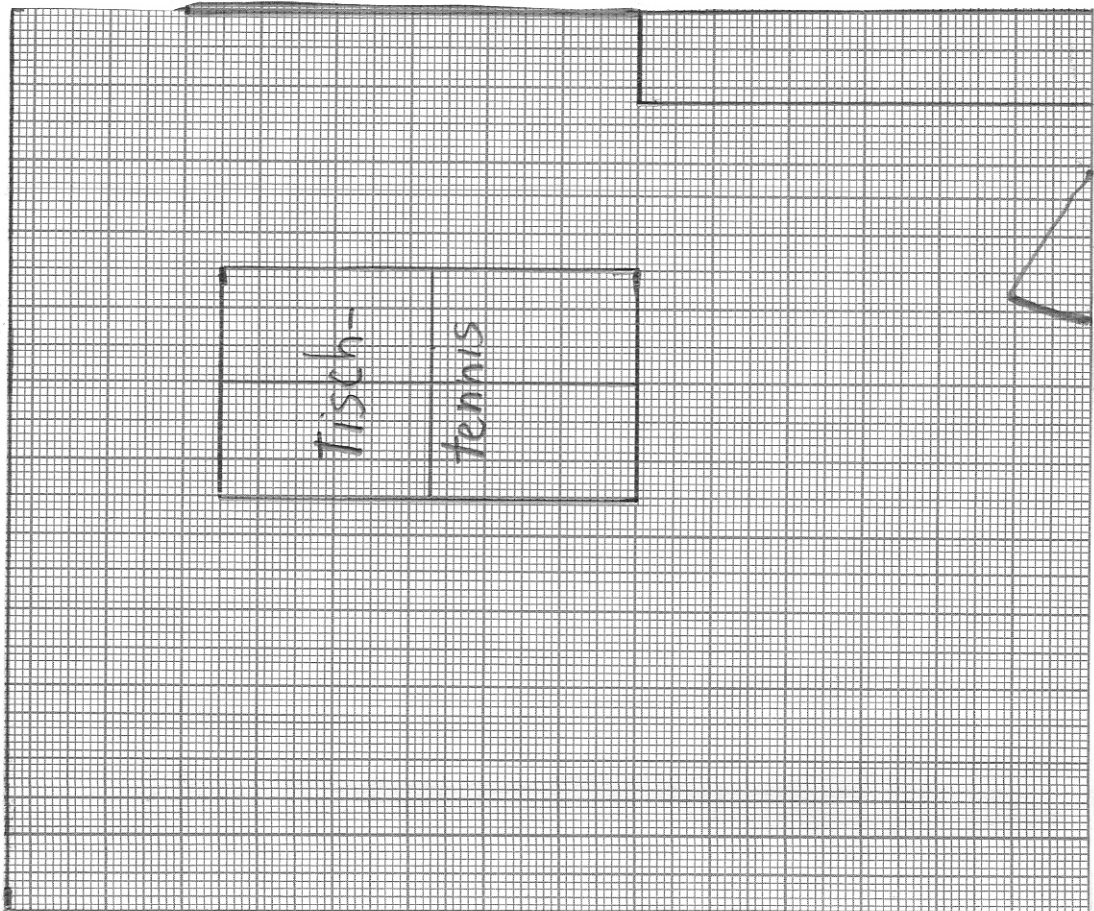
Anzahl der Personen im Jugendkeller: $74\text{m}^2 \Rightarrow 11$ Personen



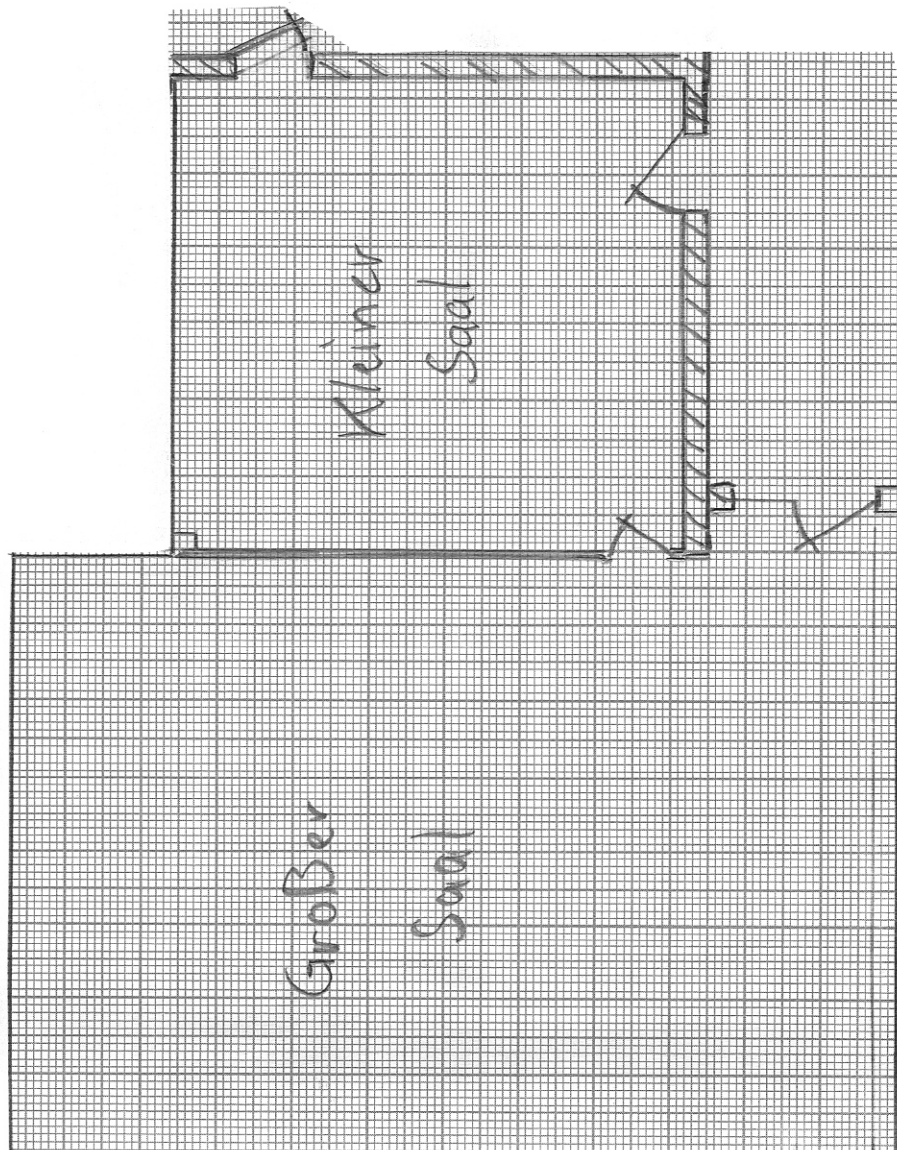
Anzahl der Personen im **Fernsehraum**: $25\text{m}^2 \Rightarrow 5$ Personen



Anzahl der Personen im **Mehrzweckraum/Tischtennis**: $42\text{m}^2 \Rightarrow 8$
bzw. 2 Personen wenn Tischtennis gespielt wird.

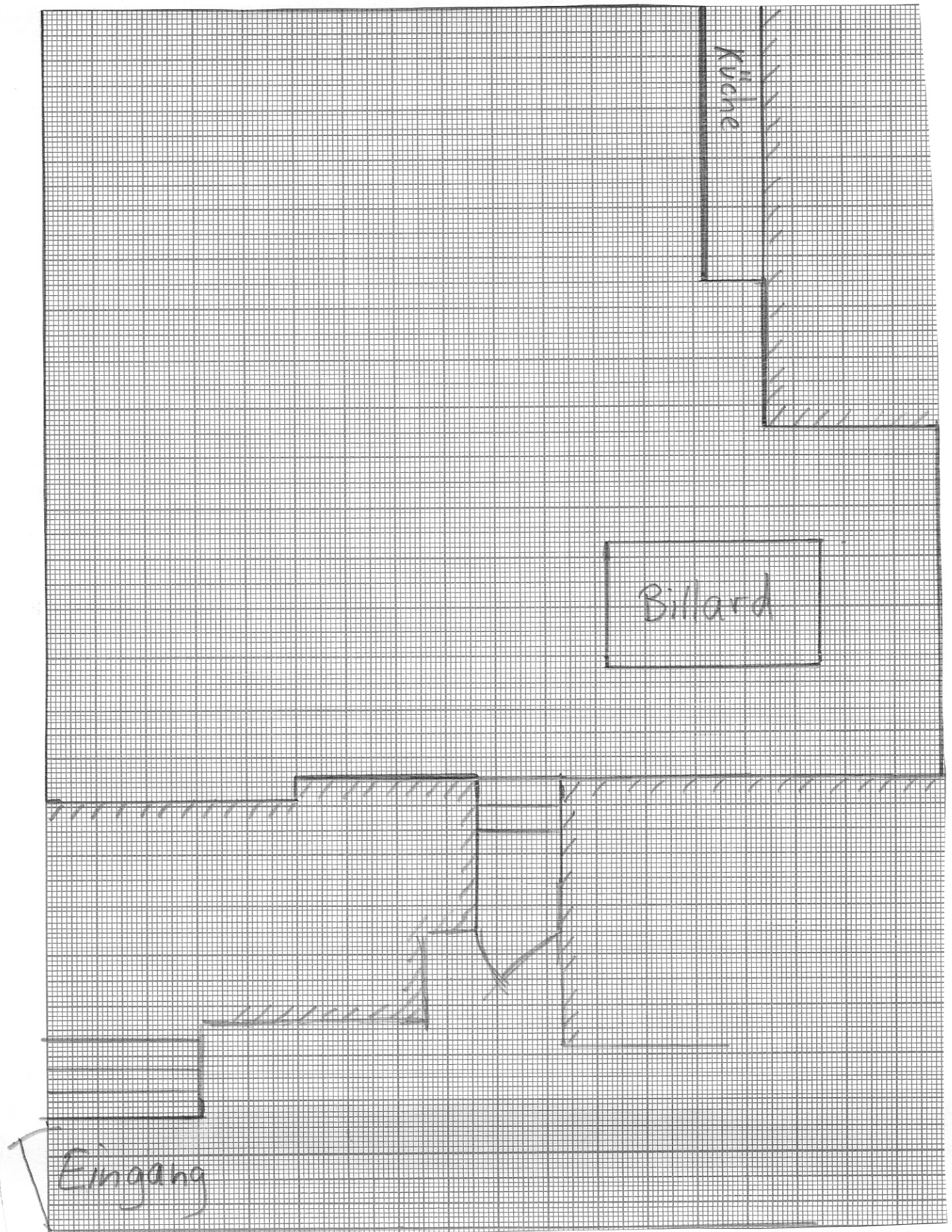


Anzahl der Personen im **Kleinen Saal**: $42\text{m}^2 \Rightarrow 8$ Personen



Anzahl der Personen im **Großen Saal**: $92\text{m}^2 \Rightarrow 18$ Personen

Anzahl der Personen im Jugendraum in Eschenbruch: $63,4\text{m}^2 \Rightarrow$
12 Personen



Anzahl der Personen im Saal in Eschenbruch: $180,7\text{m}^2 \Rightarrow 36$
Personen sitzend bzw. bei Bewegungsspielen 18 Personen.

